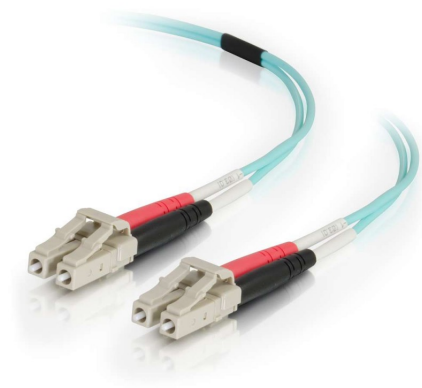


HPE QK736A Datenblatt



HPE PremierFlex OM4 LC/LC Multimode-Glasfaserkabel, 30 m, 656431-001

QK736A

HPE PremierFlex OM4 LC/LC Multimode-Glasfaserkabel, 30 m, 656431-001

Dieses OM4 Duplex-Multimode-Glasfaserkabel ist ideal für den Anschluss von 40GBase BiDi 10GBaseSR-, SFP+- und QSFP+-Transceivern für 40- und 10-Gigabit-Netzwerkverbindungen. Dieses Kabel bietet Abwärtskompatibilität mit bestehenden 50/125-geräten und den Leistungsspielraum, der zur Unterstützung von LED- und VCSEL-Laserlichtquellen und 40- oder 10-Gigabit-Ethernet-Anwendungen in einem Rechenzentrum oder Verteilerschrank erforderlich ist.

Spezifikationen

- Hersteller: HP
- Teilenummer: QK736A
- Kabeltyp: Glasfaserkabel
- Anschluss am ersten Ende: (1) Duplex-LC-Stecker
- Anschluss am zweiten Ende: (1) Duplex-LC-Stecker
- Faser: 50/125 OM4
- Länge: 30m
- Farbe: Aqua

Elektrische Eigenschaften

- Fasercode - T
- Leistungsoptionscode - 90
- Glasfasertyp – 50 Multimode
- ISO/IEC 11801 Nomenklatur – OM4
- Wellenlänge (nm) - 850/1300
- Maximale Dämpfung (dB/km) - 3,0/1,0
- Minimum Over Filled Launch (OFL) - 1500/500 MHz km
- Minimaler effektiver Modalwert - 4700/— (MHz km)
- Serielle 1-Gigabit-Ethernet-Entfernung (m) - 1000/600
- Serielles 10-Gigabit-Ethernet Entfernung (m) - 550/—

Physikalische Eigenschaften

- Faserzahl - 2
- Nenngewicht kg/km (lb/1000ft) - 3,4 (2,3)
- Nominaler Außendurchmesser mm (Zoll) - 2,0 (0,08)
- Minimaler Biegeradius unter Last cm (in) - 3,0 (1,2)
- Minimaler Biegeradius installiert cm (in) - 1,0 (0,4)
- Maximale Zugbelastung kurzzeitig N (lbf) - 220 (48)
- Maximale Zugbelastung langfristig N (lbf) - 66 (15)
- Lagertemperatur - -40 °C bis 70 °C
- Installationstemperatur - 0 °C bis 60 °C
- Betriebstemperatur - 0 °C bis 70 °C
- Zulassungen - NEC, OFNP, CSA FT-6, ICEA S-83-596

[Jetzt kaufen](#)