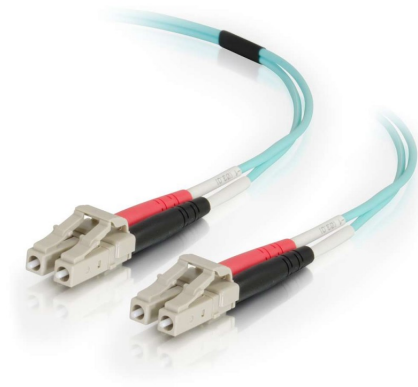


HPE QK732A Datenblatt



HPE PremierFlex OM4 LC/LC Multimode-Glasfaserkabel, 1 m, 656427-001

QK732A

HPE PremierFlex OM4 LC/LC Multimode-Glasfaserkabel, 1 m, 656427-001

Dieses OM4-Duplex-Multimode-Glasfaserkabel eignet sich ideal für den Anschluss von 40GBase BiDi 10GBaseSR-, SFP+- und QSFP+-Transceivern für 40- und 10-Gigabit-Netzwerkverbindungen. Das Kabel bietet Abwärtskompatibilität mit vorhandenen 50/125-Geräten und die erforderliche Leistungsreserve für LED- und VCSEL-Laserlichtquellen sowie 40- oder 10-Gigabit-Ethernet-Anwendungen in Rechenzentren oder Verteilerschränken.

Technische Daten

- Hersteller: HPE
- Teilenummer: QK732A
- Kabeltyp: Glasfaserkabel
- Anschluss am ersten Ende: (1) Duplex LC-Stecker
- Anschluss am zweiten Ende: (1) Duplex LC-Stecker
- Faser: 50/125 OM4
- Länge: 1m
- Farbe: Aqua

Elektrische Eigenschaften

- Fasercode - T

- Leistungsoptionscode - 90
- Optischer Fasertyp - 50 Multimode
- ISO/IEC 11801 Nomenklatur - OM4
- Wellenlänge (nm) - 850/1300
- Maximale Dämpfung (dB/km) - 3,0/1,0
- Minimaler Over Filled Launch (OFL) - 1500/500 MHz km
- Minimaler effektiver Modalwert - 4700/— (MHz km)
- Seriell 1 Gigabit Ethernet Entfernung (m) - 1000/600
- Serielles 10-Gigabit-Ethernet, Entfernung (m) - 550/—

Physikalische Eigenschaften

- Faseranzahl - 2
- Nenngewicht kg/km (lb/1000ft) - 3,4 (2,3)
- Nomineller Außendurchmesser mm (Zoll) - 2,0 (0,08)
- Minimaler Biegeradius unter Last cm (in) - 3,0 (1,2)
- Minimaler Biegeradius installiert cm (in) - 1,0 (0,4)
- Maximale Zugbelastung kurzzeitig N (lbf) - 220 (48)
- Maximale Zugbelastung langfristig N (lbf) - 66 (15)
- Lagertemperatur: -40 °C bis 70 °C
- Installationstemperatur: 0 °C bis 60 °C
- Betriebstemperatur: 0 °C bis 70 °C
- Zulassungen - NEC, OFNP, CSA FT-6, ICEA S-83-596

[Jetzt kaufen](#)