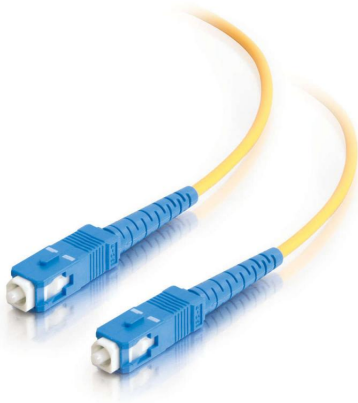


# OS2-SC-SC-S80M Datenblatt



**80 m (262,4 Fuß) 9/125 OS2 SC-auf-SC-Singlemode-Simplex-Glasfaser-Patchkabel**

**OS2-SC-SC-S80M**

**80 m (262,4 Fuß) 9/125 OS2 SC-auf-SC-Singlemode-Simplex-Glasfaser-Patchkabel**

Das biegeunempfindliche 9/125 µm OS2-Singlemode-Glasfaserkabel weist im Vergleich zu herkömmlichen Glasfaserkabeln eine geringere Dämpfung auf, wenn es gebogen oder verdreht wird, was die Installation und Wartung der Glasfaserkabel effizienter macht. Es kann auch mehr Platz für Ihre hochdichte Verkabelung in Rechenzentren, Unternehmensnetzwerken, Telekommunikationsräumen, Serverfarmen, Cloud-Speichernetzwerken und überall dort sparen, wo Glasfaser-Patchkabel benötigt werden.

Dieses Glasfaserkabel ist ideal für den Anschluss von 1G/10G/25G/40G/100G/400G Ethernet-Verbindungen. Es kann Daten über eine Entfernung von bis zu 10 km bei 1310 nm oder bis zu 40 km bei 1550 nm transportieren.

## Spezifikationen

- Fasermodus: OS2 9/125 µm
- Anschluss 1: (1) Simplex-SC-Stecker
- Anschluss 2: (1) Simplex-SC-Stecker
- Kabellänge: 80 m (262,4 Fuß)
- Faseranzahl: Simplex
- Einfügedämpfung:  $\leq 0,3$  dB
- Rückflussdämpfung:  $\geq 50$  dB
- Biegeradius: 50 mm
- Kabeldurchmesser: 2,0 mm
- Kabelmantel: PVC

- Betriebstemperatur: -20 ~ 70 °C
- Lagertemperatur: -40 ~ 80 °C

[Jetzt kaufen](#)