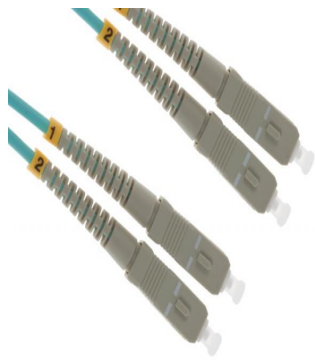


# OM3-SC-SC-D20M Datenblatt



**20 m (65,6 Fuß) 10 Gbit 50/125 OM3 SC-auf-SC-UPC-Duplex-Multimode-Glasfaser-Patchkabel**

**OM3-SC-SC-D20M**

**20 m (65,6 Fuß) 10 Gbit 50/125 OM3 SC-auf-SC-UPC-Duplex-Multimode-Glasfaser-Patchkabel**

Dieses OM3-Duplex-Multimode-Glasfaserkabel ist ideal für den Anschluss von 10GBase-SR-, 10GBase-LRM-, SFP+- und QSFP+-Transceivern für 10-Gigabit-Netzwerkverbindungen. Dieses Kabel bietet Abwärtskompatibilität mit vorhandenen 50/125-Geräten und den erforderlichen Leistungsspielraum zur Unterstützung von LED- und VCSEL-Laserlichtquellen sowie 10-Gigabit-Ethernet-Anwendungen.

## Spezifikationen

- Fasermodus: OM3 50/125  $\mu\text{m}$
- Faseranzahl: Duplex
- Anschluss 1: SC-Stecker
- Anschluss 2: SC-Stecker
- Kabellänge: 20 m (65,6 Fuß)
- Einfügedämpfung:  $\leq 0,3$  dB
- Rückflusdämpfung:  $\geq 30$  dB
- Wellenlänge: 850/1300 nm
- Dämpfung bei 850 nm: 3,0 dB/km
- Dämpfung bei 1300 nm: 1,0 dB/km
- Polnisch: UPC
- Kabelmantel: PVC
- Kabeldurchmesser: 2,0 mm

[Jetzt kaufen](#)