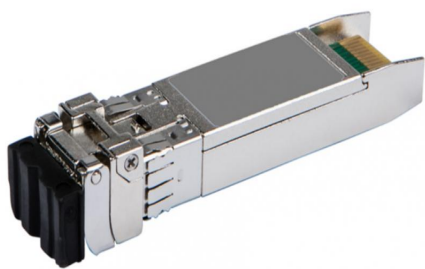


# HPE JL486A Datenblatt



Aruba JL486A 25G SFP28 LC LR 10 km SMF-Transceiver

JL486A

Aruba JL486A 25G SFP28 LC LR 10 km SMF-Transceiver

Aruba 25G SFP28 LC LR 10 km SMF-Transceiver

SKU-Nr. JL486A

## Spezifikationen

- Unterscheidungsmerkmal: 25G SFP28 LC LR 10 km SMF-Transceiver zur Verwendung in ausgewählten Aruba-Produkten.
- Garantie: Informationen zu Ihrer Produktgarantie finden Sie in der Zusammenfassung der Aruba-Produktgarantie <https://www.arubanetworks.com/assets/support/warranty-coverage-quick-reference.pdf>
- Gewicht: 0,1 Pfund
- Gewicht: 20 g
- Mindestabmessungen (H x B x T): 0,5 x 0,6 x 2,2 Zoll
- Mindestabmessungen (H x B x T): 1,3 x 1,5 x 5,6 cm

Weitere Informationen zu diesem HPE Aruba JL486A finden Sie auf der HPE Website:

<https://buy.hpe.com/us/en/options/transceivers/transceivers/networking-sfp28-form-factor/aruba-25g-sfp28-lc-lr-10km-smf-transceiver/p/jl486a>

[Jetzt kaufen](#)