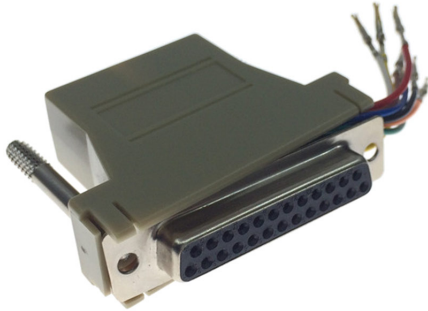


Cisco CAB-25AS-FDTE Datenblatt



Cisco CAB-25AS-FDTE DB25-Buchse auf RJ45-Buchse DTE-Adapter CAB-500DTF

CAB-25AS-FDTE

Cisco CAB-25AS-FDTE DB25-Buchse auf RJ45-Buchse DTE-Adapter CAB-500DTF

Dieser Adapter CAB-25AS-FDTE wird in der Cisco 2500-Serie verwendet, einschließlich der Access Server-Serie (Cisco 2509 bis Cisco 2512). Dieser Adapter hat einen RJ-45-Stecker an einem Ende und einen weiblichen DB-25-Stecker am anderen Ende.

Spezifikationen

- Hersteller: Cisco Systems, Inc
- Hersteller-Teilenummer: CAB-25AS-FDTE=
- Markenname: Cisco
- Produktname: Serial Connector Adapter
- Produkttyp: Datenübertragungsadapter
- Adaptertyp: DTE
- Anschluss am ersten Ende: 1 x 8-polige RJ-45-Buchse
- Anschluss am zweiten Ende: 1 x 25-polige DB-25-Buchse
- Kompatibilität: Cisco Router – Serie 2500, Serie 1600, Cisco Access Server – 2509 bis 2512

Informationen und Pinbelegungen zu diesem CAB-25AS-FDTE finden Sie auf der Cisco-Website:

<https://www.cisco.com/c/en/us/support/docs/routers/1600-series-routers/47820-cab25as.html>

[Jetzt kaufen](#)