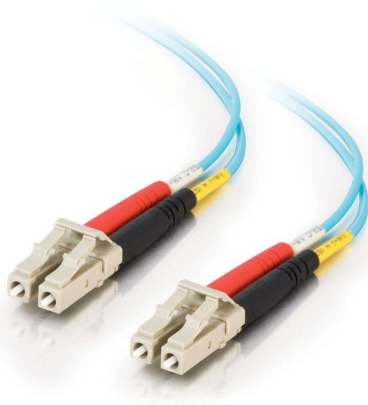


HPE BK842A Datenblatt



HPE 30M PREMIER FLEX LC/LC 1 PACK OPTISCHES KABEL, 627723-001

BK842A

HPE 30M PREMIER FLEX LC/LC 1 PACK OPTISCHES KABEL, 627723-001

Dieses OM3+ Duplex-Multimode-Glasfaserkabel eignet sich ideal für den Anschluss von 10GBase-SR-, 10GBase-LRM-, SFP+- und QSFP+-Transceivern für 10-Gigabit-Netzwerkverbindungen. Dank OFNP-zertifiziertem Mantel eignet sich das Kabel für den Einsatz in Plenum-Anwendungen. Es bietet außerdem Abwärtskompatibilität mit bestehenden 50/125-Geräten und die erforderliche Leistungsreserve für LED- und VCSEL-Laserlichtquellen sowie 10-Gigabit-Ethernet-Anwendungen.

Technische Daten

- Hersteller: HPE
- Teilenummer: BK842A
- Kabeltyp: Glasfaserkabel
- Anschluss am ersten Ende: (1) Duplex LC-Stecker
- Anschluss am zweiten Ende: (1) Duplex LC-Stecker
- Glasfaser: 50/125 OM3+
- Länge: 30 m
- Farbe: Aqua

Merkmale

- Optische Multimode 3 (OM3)-Faser, die 2000 MHz.km EMB bei 850 nm unterstützt.
- 10-Gigabit-Übertragungen bis zu 300 Meter mit 850-nm-VCSEL-Quelle
- Abmessungen des LC-Steckers: 10,75 mm Höhe x 12,5 mm Breite x 50 mm Tiefe (mit installiertem Duplex-Clip)
- Maximaler Anschlussverlust: 0,50 dB
- Typischer Anschlussverlust: 0,30 dB
- Typische Rückflussdämpfung: -25 dB
- Puffermaterial: PVC
- Puffer-OD: 900 µm
- Mantelmaterial: Plenum (OFNP-zertifiziert)
- Außendurchmesser der Ummantelung: 1,8 mm
- Zugbelastung bei der Installation: 100 N (445 lbs)
- Dauerhafte Zugbelastung: 50 N (222 lbs)
- Maximale Zugbelastung: 100 N/cm
- Installation (belastet) Mindestbiegeradius: 5,0 cm (1,97 Zoll)
- Langfristiger (unbelasteter) Mindestbiegeradius: 3,0 cm (1,2 Zoll)
- Druckfestigkeit: 750 N/cm
- Schlagfestigkeit: 1.000 Zyklen
- Biegefestigkeit: 5.000 Zyklen
- Dämpfung bei 1300 nm: 1,0 dB/km
- Dämpfung bei 850 nm: 3,5 dB/km
- Betriebstemperatur: -20°C bis +70°C

[Jetzt kaufen](#)