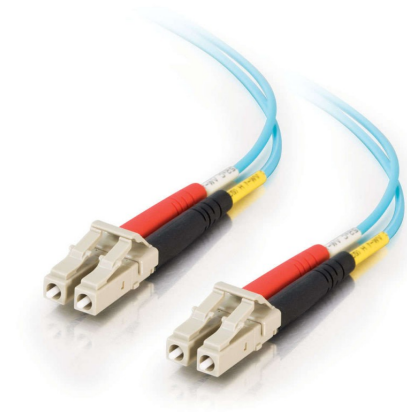


# HPE BK840A Datenblatt



HPE PremierFlex LC/LC Multimode-Glasfaserkabel, 5 m, 627721-001

BK840A

HPE PremierFlex LC/LC Multimode-Glasfaserkabel, 5 m, 627721-001

Dieses OM3+ Duplex-Multimode-Glasfaserkabel ist ideal für den Anschluss von 10GBase-SR-, 10GBase-LRM-, SFP+- und QSFP+-Transceivern für 10-Gigabit-Netzwerkverbindungen. Dieses Kabel hat einen OFNP-zertifizierten Mantel, der den Einsatz in einer Plenum-Anwendung ermöglicht. Dieses Kabel bietet auch Abwärtskompatibilität mit vorhandener 50/125-Ausrüstung und den Leistungsspielraum, der zur Unterstützung von LED- und VCSEL-Laserlichtquellen und 10-Gigabit-Ethernet-Anwendungen erforderlich ist.

## Spezifikationen

- Hersteller: HP
- Teilenummer: BK840A
- Kabeltyp: Glasfaserkabel
- Anschluss am ersten Ende: (1) Duplex-LC-Stecker
- Anschluss am zweiten Ende: (1) Duplex-LC-Stecker
- Faser: 50/125 OM3+
- Länge: 5 m
- Farbe: Aqua

## Merkmale

- Optische Multimode 3 (OM3)-Faser, die 2000 MHz.km EMB bei 850 nm unterstützt.
- 10-Gigabit-Übertragungen bis zu 300 Meter mit 850-nm-VCSEL-Quelle
- Abmessungen des LC-Anschlusses: 10,75 mm Höhe x 12,5 mm Breite x 50 mm Tiefe (mit installiertem Duplex-Clip)
- Maximaler Anschlussverlust: 0,50 dB
- Typischer Steckerverlust: 0,30 dB
- Typische Rückflussdämpfung: -25 dB
- Puffermaterial: PVC
- Puffer-OD: 900 µm
- Mantelmaterial: Plenum (OFNP-zertifiziert)
- Mantel-AD: 1,8 mm
- Zuglast bei Installation: 100 N (445 lbs)
- Langfristige Zugbelastung: 50 N (222 lbs)
- Maximale Zugbelastung: 100 N/cm
- Installation (beladen) Minimaler Biegeradius: 5,0 cm (1,97 Zoll)
- Langfristiger (unbelasteter) Mindestbiegeradius: 3,0 cm (1,2 Zoll)
- Trittfestigkeit: 750 N/cm
- Schlagfestigkeit: 1.000 Zyklen
- Biegefestigkeit: 5.000 Zyklen
- Dämpfung bei 1300 nm: 1,0 dB/km
- Dämpfung bei 850 nm: 3,5 dB/km
- Betriebstemperatur: -20°C bis +70°C

[Jetzt kaufen](#)