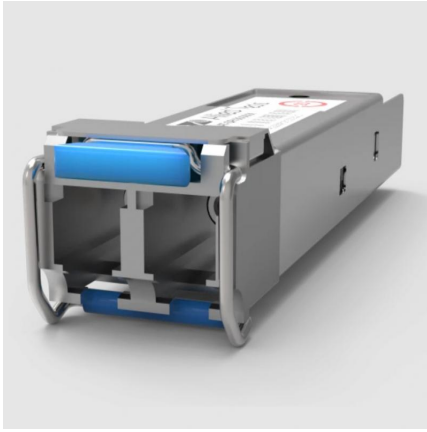


Allied Telesis AT-SPLX10-I Datenblatt



Allied Telesis AT-SPLX10/I 1000LX SFP, LC, SMF, 1310 nm, (10 km), I-Temp SFP-Transceiver-Modul

AT-SPLX10-I

Allied Telesis AT-SPLX10/I 1000LX SFP, LC, SMF, 1310 nm, (10 km), I-Temp SFP-Transceiver-Modul

Die Allied Telesis SP-Serie bietet flexible Vollduplex-Ethernet-Konnektivität. Die im laufenden Betrieb austauschbaren Glasfaser- und Kupferschnittstellen lassen sich einfach in den SFP-Steckplatz aller SFP-kompatiblen Geräte einstecken. Die Konfiguration kann optimiert werden, um unterschiedlichste Entfernungs- und Serviceanforderungen zu erfüllen. 1000LX SFP, LC, SMF, 1310 nm, (10 km), I-Temp

Spezifikationen

- Teilenummer: AT-SPLX10/I
- Fasertyp: SMF
- Anschluss: LC
- Maximale Entfernung: 10 km
- Wellenlänge: 1310 nm
- DDM: Ja
- Senden: -9 ~ -3 dBm
- Empfangsempfindlichkeit: -19dBm
- Leistungsbudget: 10 dBm
- Überlastung: -3dBm
- Betriebstemperatur: -40 °C bis 85 °C (-40 °F bis 185 °F)

Weitere Informationen zum Allied Telesis AT-SPLX10/I finden Sie auf der Website von Allied Telesis:
<https://www.alliedtelesis.com/us/en/products/transceivers/1G/splx10i>

[Jetzt kaufen](#)