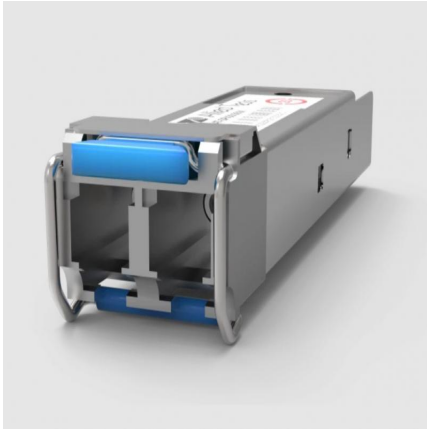


Allied Telesis AT-SPFX-2-90 Datenblatt



Allied Telesis AT-SPFX/2-90 2 km, 100FX (LC), 1310 nm, TAA-konformes SFP-Transceiver-Modul AT-SPFX-2-90

Allied Telesis AT-SPFX/2-90 2 km, 100FX (LC), 1310 nm, TAA-konformes SFP-Transceiver-Modul

Die Allied Telesis SPFX-Serie bietet den neuesten Industriestandard für flexible Vollduplex-Fast-Ethernet-Konnektivität. Diese Hot-Swap-fähigen Glasfaserschnittstellen werden einfach in einen SFP-Steckplatz von SFP-kompatiblen Produkten gesteckt. Konfigurationen können optimiert werden, um unterschiedlichen Entfernungs- und Serviceanforderungen gerecht zu werden.

Merkmale

- Kompakte Größe
- Flexible Architektur
- Plug-and-Play für einfache Bedienung
- Selbsthemmender Mechanismus
- MSA-konform

Spezifikationen

- Teilenummer: AT-SPFX/2-90
- Fasertyp: MMF
- Anschluss: LC
- Maximale Entfernung: 2 km
- Wellenlänge: 1310 nm
- DDM: Nein

- Senden: -20 dBm ~ -14 dBm
- Empfangsempfindlichkeit: -31 dBm
- Leistungsbudget: 11 dBm
- Überlastung: 0 dBm
- Betriebstemperatur: 0 °C bis 70 °C (32 °F bis 158 °F)

[Jetzt kaufen](#)