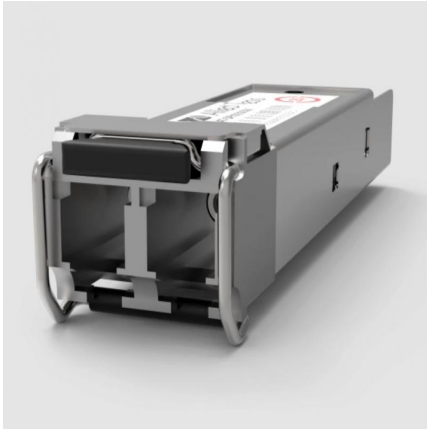


Allied Telesis AT-SP10SR-I Datenblatt



Allied Telesis AT-SP10SR/I 10GBASE-SR, 850 nm, MMF, I-Temp SFP+ Modul

AT-SP10SR-I

Allied Telesis AT-SP10SR/I 10GBASE-SR, 850 nm, MMF, I-Temp SFP+ Modul

Die Allied Telesis SP10-Serie bietet eine große Auswahl an 10-Gigabit-Ethernet-Konnektivitätsoptionen für Transportanwendungen in Rechenzentren, Unternehmen und Diensteanbietern. Diese Hot-Swap-fähigen Geräte nach Industriestandard werden einfach an den Ethernet-SFP+-Port aller SFP+-kompatiblen Geräte angeschlossen. Die Konfiguration kann optimiert werden, um unterschiedlichsten Entfernungs- und Serviceanforderungen gerecht zu werden.

Spezifikationen

- Teilenummer: AT-SP10SR/I
- Fasertyp: MMF
- Anschluss: LC
- Maximale Entfernung: OM1-33 m, OM2-82 m, OM3-300 m, OM4-470 m
- Wellenlänge: 850 nm
- DDM: Ja
- Senden: -5 ~ -1 dBm
- Empfangsempfindlichkeit: -10 dBm
- Leistungsbudget: 5 dBm
- Überlastung: -1 dBm
- Betriebstemperatur: -40 °C bis 85 °C (-40 °F bis 185 °F)

Weitere Informationen zu diesem Allied Telesis AT-SP10SR/I finden Sie auf der Website von Allied Telesis:

<https://www.alliedtelesis.com/us/en/products/transceivers/10G/sp10sri>

[Jetzt kaufen](#)