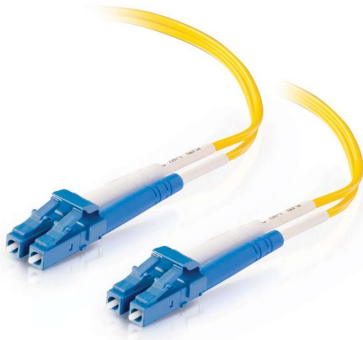


HPE AK345A Datenblatt



HPE AK345A 2 m Singlemode-LC/LC-Fibre-Channel-Kabel

AK345A

HPE AK345A 2 m Singlemode-LC/LC-Fibre-Channel-Kabel

Kostengünstige Lösung, die hohe Bandbreite und Übertragungsraten über größere Entfernungen bietet. Dieses hochwertige Glasfaser-Patchkabel mit LC-zu-SC-Anschluss wurde speziell für Gigabit-Ethernet-Anwendungen entwickelt. Das patentierte Spritzgussverfahren verleiht jeder Verbindung eine größere Haltbarkeit, um Zug, Belastung und Stößen von Kabelinstallationen zu widerstehen.

Jedes Kabel wird zu 100 % optisch geprüft und auf Einfügungsverlust getestet, bevor Sie es erhalten. Ein reißfestes Manteldesign umgibt die beliebte 9/125-Singlemode-Faser, die immun gegen elektrische Störungen ist.

Spezifikationen

- Hersteller: HP
- Teilenummer: AK345A
- Kabeltyp: Glasfaserkabel
- Anschluss am ersten Ende: (1) Duplex-LC-Stecker
- Anschluss am zweiten Ende: (1) Duplex-LC-Stecker
- Länge: 2 m
- Farbe Gelb

Merkmale

- Abmessungen des LC-Anschlusses: 10,75 mm Höhe x 12,5 mm Breite x 50 mm Tiefe (mit installiertem Duplex-Clip)
- Maximaler Anschlussverlust: 0,50 dB
- Typischer Steckerverlust: 0,30 dB
- Typische Rückflussdämpfung: -55 dB
- Puffermaterial: PVC
- Puffer-OD: 900 µm
- Mantelmaterial: PVC (OFNR Riser-Rated)
- Mantel-AD: 1,8 mm
- Zuglast bei Installation: 100 N (445 lbs)
- Langfristige Zugbelastung: 50 N (222 lbs)
- Maximale Zugbelastung: 100 N/cm
- Installation (beladen) Minimaler Biegeradius: 5,0 cm (1,97 Zoll)
- Langfristiger (unbelasteter) Mindestbiegeradius: 3,0 cm (1,2 Zoll)
- Trittfestigkeit: 750 N/cm
- Schlagfestigkeit: 1.000 Zyklen
- Biegefestigkeit: 5.000 Zyklen
- Dämpfung bei 1550 nm: 0,25 dB/km
- Dämpfung bei 1310 nm: 0,35 dB/km
- Betriebstemperatur: -20°C bis +70°C

[Jetzt kaufen](#)